



## **CIRCUIT « CAP SUR LE KENYA »**

**9 JOURS / 7 NUITS**

---





## « CAP SUR LE KENYA »

### CIRCUIT 9 JOURS/7 NUITS

Un spectacle à couper le souffle, des paysages sublimes, des animaux sauvages par centaines et de longues plages de sable blanc... le paradis est peut-être ici ?

#### LES POINTS FORTS :

Le lac Naivasha

1 site classé par l'UNESCO (marqué par un \*)

Les principales réserves du pays

Fin de circuit au bord de l'océan Indien

#### 1. FRANCE - NAIROBI

Envol pour Nairobi. Nuit en vol.

#### 2. NAIROBI – MASAÏ MARA (280 KM) (PC)

Arrivée dans la nuit. Accueil, transfert à l'hôtel pour un petit déjeuner et quelques chambres de courtoisie. Départ pour le parc national de Masai Mara. Après une heure sur la grande route qui va de Nairobi à la frontière avec l'Ouganda, le chauffeur/ranger quitte les hauteurs, propices à la culture du thé et du café, pour descendre vers la célèbre vallée du Rift, longue faille géologique qui prend sa naissance dans la mer Rouge. Après la traversée de paysages secs, à la végétation aride, on monte peu à peu sur les hauts plateaux de Masai Mara et déjà les premières girafes et les troupeaux de zèbres sont aux avant-postes de la plus célèbre des réserves kenyanes. Installation au camp pour 2 nuits. Déjeuner. Départ pour un premier safari dans ce parc immense à la recherche des lions, éléphants, guépards, girafes et autres antilopes. C'est en minibus à toit ouvrant que s'effectuera ce safari, et ce, pour une meilleure observation de la faune et de la flore. Dîner au lodge.

#### 3. MASAÏ MARA (PC)

Masai Mara est le prolongement du parc Serengeti en Tanzanie. Cette réserve, dont le nom vient de la tribu des Masaïs et de la rivière qui la traverse, la Mara, est constituée de vastes plaines de savane et de marais peu profonds. Lever matinal pour le premier safari de la journée. C'est la meilleure heure pour observer les animaux. Au lever du soleil, quand la température est encore douce, les animaux se réveillent, vont boire ou chassent... Retour au camp pour un copieux petit déjeuner, puis nouvelle sortie sur les pistes en milieu de matinée. *En option : petit déjeuner dans le bush (35 €/pers., à réserver et à régler au moment de l'inscription)*

*et/ou visite d'un village masai (30 €/pers., à réserver et à régler au moment de l'inscription)*

*ou survol en montgolfière (585 €/pers., à réserver et à régler au moment de l'inscription).*

Déjeuner au lodge. Vers 16h00, après une sieste bien méritée ou un plongeon dans la piscine, départ pour le dernier safari photo de la journée. Dîner au lodge.

#### 4. MASAÏ MARA – LAC NAIVASHA (290 KM) (PC)

Départ en direction du lac Naivasha, installation au lodge et déjeuner. Ce lac d'eau douce fait partie de la Vallée du Grand Rift. Il abrite une grande variété de faune dont plus de 400 espèces d'oiseaux. Le Sanctuaire de Crescent Island est situé sur le lac Naivasha. Cette presqu'île en forme de croissant bénéficie d'une abondance de faune et d'oiseaux ainsi qu'une vue panoramique du Mont Longonot. Crescent Island est également un endroit propice l'observation des hippopotames, girafes, buffles, etc.... Après-midi libre. *En option : Balade en bateau sur le lac pour voir les hippopotames (45 mn environ - 50 €/pers., à réserver et à régler au moment de l'inscription).* Dîner au lodge.

#### 5. LAC NAIVASHA – AMBOSELI (390 KM) (PC)

Route pour Amboseli. Installation au lodge et déjeuner tardif. Départ pour une rencontre avec la faune sauvage.

Amboseli est l'un des plus anciens parcs du Kenya et offre la meilleure vue sur le Kilimandjaro, situé en Tanzanie, le plus haut sommet d'Afrique. C'est grâce à ses nombreux marécages, qu'en saison sèche, le parc attire des troupeaux d'éléphants et des hippopotames. C'est également le terrain de jeu de grands prédateurs carnivores : lions, guépards, léopards et un paradis des amateurs d'ornithologie. On y rencontre bien sûr des girafes Masaïs, des buffles, des gnous et des zèbres. Mais aussi des babouins, des gazelles, toutes sortes de reptiles et bien d'autres espèces. Dîner au lodge.

AGENCE : Visiotours 11 rue du Houblon F-67117 FURDENHEIM ☎ +33(0)3.88.69.08.54 📞 cell + 33(0).6.22.09.48.92

IM ATOUT France : IM067140002 - garantie financière : A.P.S.T. - PARIS - assurance en RCP : HISCOX - contrat N°HA RCP0235812

MYF sarl au capital de 7500 € - SIRET 798 049 052 00011 - RC 2013B2153 - APE 7911z - N° TVA intracommunautaire FR 55 798049052

✉ [info@visiotours.com](mailto:info@visiotours.com) - [www.visiotours.com](http://www.visiotours.com)



#### **6. AMBOSELI - TSAVO (320 KM) (PC)**

Départ très matinal pour un safari dans le parc d'Amboseli. C'est la meilleure heure pour observer la faune qui vient se désaltérer aux points d'eau, avant la chaleur de la journée. Retour au camp pour un copieux petit déjeuner. Route pour Tsavo. Déjeuner pique-nique en cours de route. Tsavo Est et Ouest composent le plus grand parc national du Kenya. Tsavo présente des paysages d'une variété impressionnante allant de la savane à la forêt, ainsi qu'une diversité animale hors du commun. Safari en cours de route et installation au lodge en fin d'après-midi. Dîner.

#### **7. TSAVO - MOMBASA (210 KM) (PDJ - DIN)**

Un dernier safari très matinal pour vivre une aventure en proximité avec la nature. Retour au lodge pour le petit déjeuner. Direction Mombasa et ses plages de sable blanc au bord de l'océan Indien. Déjeuner libre. Deuxième ville du pays par son importance, Mombasa est aussi le berceau de la civilisation Swahilie. Installation à l'hôtel. Dîner.

#### **8. MOMBASA (PDJ - DIN)**

Journée libre en demi-pension pour profiter des joies de la plage. Mombasa, plus grande station balnéaire de la côte est Africaine, est toujours tempérée par une brise marine. La température de l'eau y est très agréable et oscille entre 24° et 28°. Protégé par une barrière de corail, le littoral de l'océan Indien est particulièrement riche. On y trouve de magnifiques récifs coralliens et de somptueux fonds marins. Chambres à disposition jusqu'au transfert tardif en milieu de nuit.

#### **9. MOMBASA - FRANCE**

En milieu de nuit, envol pour la France. Arrivée le jour même.

#### **INFOS VERITES :**

Les pistes sont parfois en mauvais état ce qui peut entraîner des avaries

Les temps de route ne sont pas indiqués car ils dépendent des rencontres animalières et de l'état des routes

Prévoir des bagages souples pour le transport en minibus

Le jour 3, l'option montgolfière ne peut se cumuler avec les options petit déjeuner dans le bush et le village masai

Les campements et lodges fonctionnent avec des groupes électrogènes. Ces derniers ne fonctionnent pas 24/24.

L'électricité n'est donc disponible qu'à certaines heures du jour

Ce circuit regroupe plusieurs voyageurs francophones

#### **VOS HOTELS CATEGORIE SUPERIEURE (3\*/4\* NL) (OU SIMILAIRES) :**

**Masai Mara :** Mara Sentrim 4\*

**Naivasha :** Naivasha Sopa 4\*

**Amboseli :** Amboseli Sentrim 4\*

**Tsavo Sentrim :** Tsavo Sentrim 4\*

**Mombasa :** Amani Tiwi 4\*

**Hôtel Amani Tiwi** Situé dans la zone de Diani, 1h30 séparent le resort de l'aéroport. Les 209 chambres bénéficient toutes d'un balcon ou terrasse, de la climatisation, de la télévision par satellite, du Wi-Fi, d'un téléphone, d'un mini-réfrigérateur, d'une moustiquaire, salle de bains, sèche-cheveux. L'hôtel est entièrement équipé avec 5 restaurants à thème, 4 bars, mini-club, piscine, animations quotidiennes, salle de gym, sports nautiques, centre de plongée (certaines activités sont avec supplément).

#### **CES PRIX COMPRENNENT :**

- Le transport France<sup>(1)</sup>/Nairobi - Mombasa/France, aller et retour sur vols réguliers Turkish Airlines, British Airways, Air France ou autres compagnies régulières, avec ou sans escales

- Le transport terrestre en minibus à toit ouvrant

- Les services d'un chauffeur/ranger parlant français

- Le logement dans les hôtels mentionnés (ou similaires) et dans la catégorie indiquée en normes locales (NL)

- La pension complète du petit déjeuner du jour 2 au petit déjeuner du jour 7 et en demi-pension du dîner du jour 7 au dîner du jour 8

- 1 bouteille d'eau minérale /personne/jour durant le safari

- Les visites et excursions mentionnées dans l'itinéraire

- Les taxes aéroport (XT) et surcharge carburant (YQ ou YR) révisibles

AGENCE : **Visiotours** 11 rue du Houblon F-67117 FURDENHEIM ☎ +33(0)3.88.69.08.54 📠 cell + 33(0).6.22.09.48.92

IM ATOUT France : IM067140002 - garantie financière : A.P.S.T. - PARIS - assurance en RCP : HISCOX - contrat N°HA RCP0235812

MYF sarl au capital de 7500 € - SIRET 798 049 052 00011 - RC 2013B2153 - APE 7911z - N° TVA intracommunautaire FR 55 798049052

✉ [info@visiotours.com](mailto:info@visiotours.com) - [www.visiotours.com](http://www.visiotours.com)

(1) Les départs de villes de province sont assurés en pré acheminement aérien via Istanbul pour Bruxelles, Genève, Lyon, Mulhouse (d'avril à octobre) ; en pré acheminement aérien via Paris (vers/de Roissy CDG) pour Bordeaux, Brest, Clermont-Ferrand, Nice, Toulouse et en pré acheminement ferroviaire (en 2<sup>ème</sup> classe TGV vers/de Roissy CDG ou Massy Orly) pour Angers, Lille, Mulhouse (de janvier à mars et de novembre à décembre), Rennes, Strasbourg  
**Les temps de connexion à Istanbul peuvent être longs**

**CES PRIX NE COMPRENNENT PAS :**

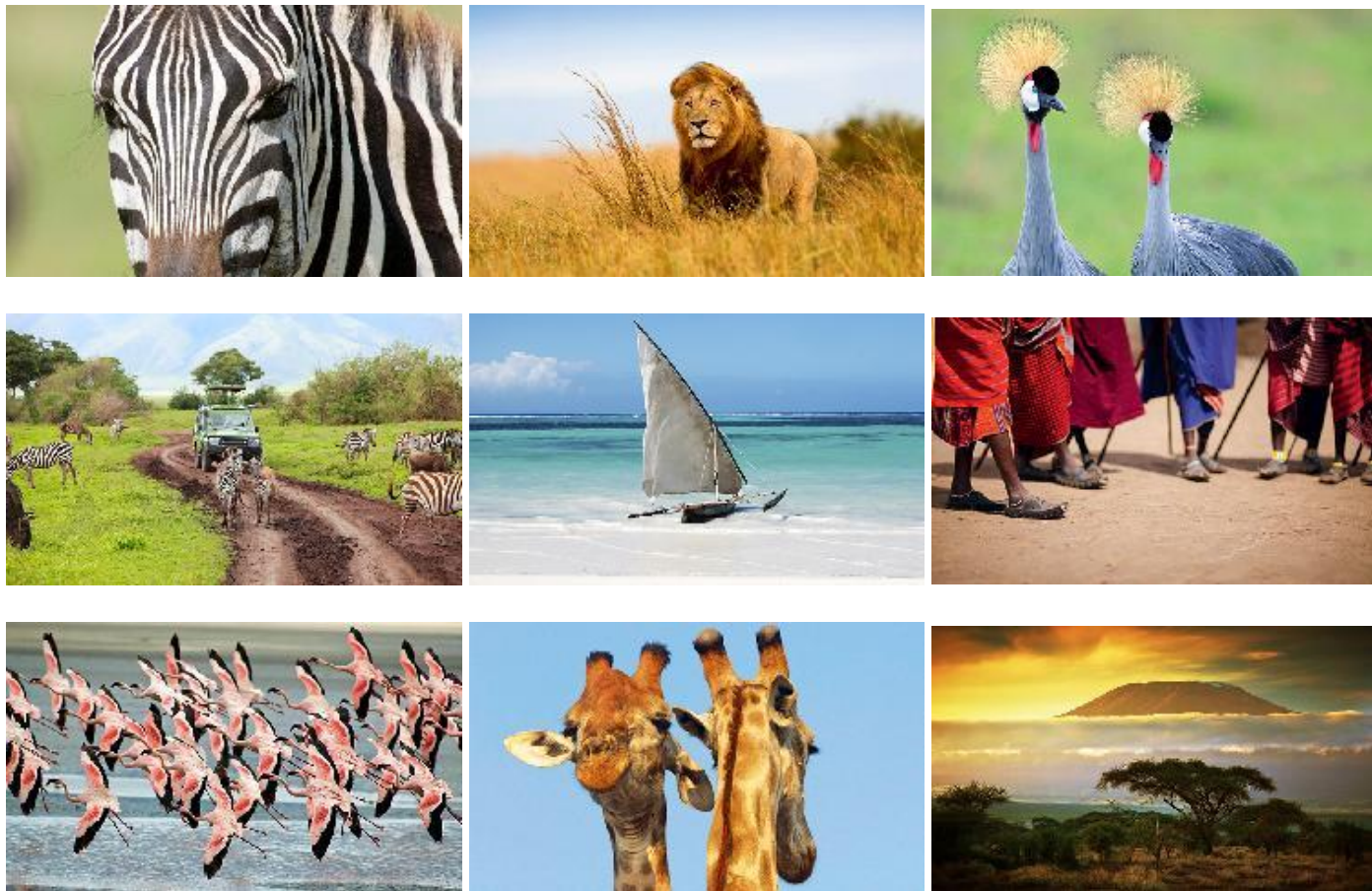
- Les boissons et dépenses personnelles
- Les déjeuners des jours 7 et 8
- Les excursions et soirées facultatives à régler sur place
- L'obtention et les frais de visa
- Les pourboires aux guides et chauffeurs (nous conseillons 4 à 5 € par jour et par personne)
- Les éventuels repas et nuits de transit à Paris dans le cadre des départs/retours de province
- Les assurances

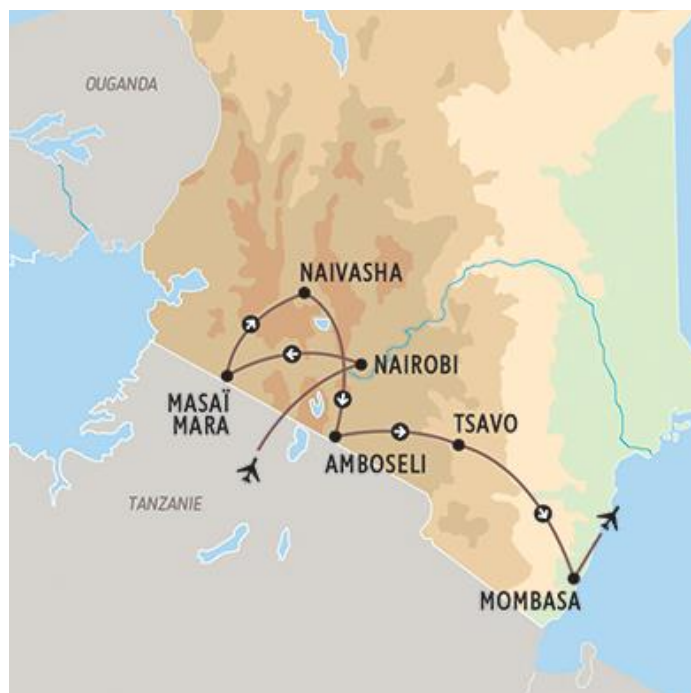
**BON A SAVOIR :**

Les kilométrages et les temps de trajet sont donnés à titre indicatif, ils peuvent varier selon les impératifs locaux.  
 Détails sur les repas : pdj = petit déjeuner, déj = déjeuner, dîn = dîner, dp = demi-pension, pc = pension complète.

**Départs garantis de 2 à 6 participants/minibus.**

**DIAPORAMA**





## Formalités KENYA

Police : PASSEPORT VALIDE 6 MOIS APRES LA DATE DE RETOUR + VISA ELECTRONIQUE

Vaccin(s) : AUCUN VACCIN OBLIGATOIRE A CE JOUR.

Informations COVID 19 : <https://www.diplomatie.gouv.fr/fr/conseils-aux-voyageurs/conseils-par-pays-destination/>

Pour nous contacter :  
Tel. 03 88 69 08 54  
E-mail [info@visiotours.com](mailto:info@visiotours.com)

Nous espérons que ce produit vous satisfera.  
Nous restons à votre disposition pour toute information.