

# **CIRCUIT**

## **« L'ILE INTENSE DE LA REUNION »**

**10 JOURS / 7 NUITS**

---





## « L'ILE INTENSE DE LA REUNION »

### **CIRCUIT 10 JOURS/7 NUITS**

Un tour complet de la Réunion incluant les sites majeurs de l'île « intense ».

#### **LES POINTS FORTS :**

Plusieurs sites classés par l'Unesco n'en formant en fait qu'un seul (marqués par des \*), car l'île de la Réunion est entrée au Patrimoine Mondial de l'Humanité de l'Unesco pour l'ensemble de ses paysages spectaculaires (cirques, pitons et remparts) et sa contribution à la conservation de la biodiversité terrestre

Un tour complet de la Réunion incluant les sites majeurs de l'île « intense »

Circuit en « étoile » pour moins de fatigue.

#### **1. FRANCE - SAINT DENIS**

Envol pour St Denis de la Réunion. Nuit en vol.

#### **2. SAINT DENIS – SAINT GILLES (40 KM - 1H)**

l'arrivée, accueil et route en direction de St-Gilles. Installation à l'hôtel pour 7 nuits. Repas libres.

#### **3. LE CIRQUE DE CILAOS (80 KM - 1H30) (PDJ - DEJ)**

Départ matinal. Un premier arrêt est fait dans la région de St-Leu, pour observer le Souffleur, curiosité naturelle. La route de Cilaos\* passe par la région de St-Louis. Continuation vers le cirque de Cilaos via la route aux 400 virages dans la vallée du bras de Cilaos. À 1 200 m, depuis le site de la roche Merveilleuse, Cilaos ville thermale et jumelle de Chamonix, propose un panorama à couper le souffle. Déjeuner. Visite d'échoppes d'artisanat de broderie. Sur la route du retour, arrêt à Etang Salé pour visiter Le Gouffre, formation géologique originale. Dîner libre.

#### **4. LE PITON DE LA FOURNAISE (100 KM - 2H) (PDJ - DEJ)**

Départ matinal vers St-Pierre, pour débiter l'ascension vers la plaine des Cafres\* qui offre un paysage varié de bruyères, villages et pâturages. La montée continue vers le Nez de Bœuf à 2 070 m, puis jusqu'à 2 360 m et le paysage lunaire de la plaine des Sables. Dominant une falaise de plus de 150 m, le Pas de Bellecombe et ses 60 cratères assurent le spectacle. Déjeuner. Sur le chemin du retour, visite de la Saga du Rhum de St-Pierre, musée dédié à ladite boisson. Dîner libre.

#### **5. LE SUD SAUVAGE (200 KM - 3H30) (PDJ - DEJ)**

Route matinale vers le sud de l'île. De Grand Bois à Grande Anse, du Tremblet au Brûlé, une vision paradisiaque s'offre à vous. Des forêts primaires, cocotiers, plages, ruines d'usines et coulées de lave seront le spectacle de la journée. Déjeuner créole. En début d'après-midi, découverte du jardin des Parfums et des Épices, havre de subtiles senteurs. Dîner libre.

#### **6. SAINT GILLES (PDJ)**

Journée libre en petit déjeuner pour profiter de la plage et des animations de la station. Déjeuner et dîner libres.

#### **7. LE PITON MAÏDO (40 KM - 1H) (PDJ)**

Départ matinal pour cette matinée d'excursion au piton Maïdo\*. Depuis le niveau de la mer pour arriver à une altitude de 2 200 m la diversité de paysages est grande. Le belvédère du Maïdo offre une vue, sur plus de 9 000 hectares, sur le fameux cirque de Mafate. Au retour, arrêt chez un producteur d'essence de géranium. À St-Paul, ne manquez pas le marché riche en produits régionaux. Après-midi libre. Déjeuner et dîner libres.

#### **8. CIRQUE DE SALAZIE (100 KM – 1H30) (PDJ - DEJ)**

Départ matinal pour la visite d'une plantation de vanille. La route reprend pour accéder à Salazie\*, le cirque le plus verdoyant de l'île. Arrêt aux cascades de la rivière du Mât et devant les chutes du Voile de la Mariée. Continuation vers Hell Bourg pour le déjeuner et une balade dans ce village typiquement créole. Visite de la maison Folio qui retrace l'époque où les grandes familles créoles montaient dans les Hauts pour fuir la chaleur du littoral. Retour à St-Gilles. Dîner libre.

#### **9. SAINT GILLES – SAINT DENIS - FRANCE (PDJ)**

Selon les horaires de vol, transfert à l'aéroport et envol pour la France. Nuit en vol.

#### **10. ARRIVEE EN FRANCE**

AGENCE : **Visiotours** 11 rue du Houblon F-67117 FURDENHEIM ☎ +33(0)3.88.69.08.54 📞 cell + 33(0).6.22.09.48.92

IM ATOUT France : IM067140002 - garantie financière : A.P.S.T. - PARIS - assurance en RCP : HISCOX - contrat N°HA RCP0235812

MYF sarl au capital de 7500 € - SIRET 798 049 052 00011 - RC 2013B2153 - APE 7911z - N° TVA intracommunautaire FR 55 798049052

✉ [info@visiotours.com](mailto:info@visiotours.com) - [www.visiotours.com](http://www.visiotours.com)



### INFOS VERITES :

Les routes de montagne sont sinueuses et peuvent être inconfortables pour les personnes sensibles  
Les excursions sont regroupées avec d'autres clients francophones (certaines demandent un nombre minimum de participants)  
Les chambres de l'hôtel Alamanda sont d'une petite superficie mais pleines de charme  
A l'arrivée, l'accueil se fait à l'extérieur de l'aéroport où se trouve le comptoir d'accueil de notre correspondant

### VOTRE HÔTEL CATEGORIE STANDART (2\*/3\*NL) (OU SIMILAIRE) :

**Antananarivo** : Tana Hotel 3\*

#### Hôtel Alamanda

Idéalement situé proche de toutes commodités, l'Alamanda est posé au cœur d'un jardin flamboyant. Ses chambres sont certes petites (15 m<sup>2</sup>), mais entièrement équipées avec terrasse ou balcon, climatisation réversible, télévision par satellite, téléphone, mini réfrigérateur, coffre-fort, Wi-Fi, salle de bains. Son restaurant propose une cuisine simple mais raffinée. L'hôtel propose une plage (accès non direct), une piscine mais aussi une boutique.

### CES PRIX COMPRENNENT :

- Le transport France<sup>(1)</sup>/Saint Denis/France, aller et retour sur vols réguliers Air Austral, Air France, Corsair Fly ou autre compagnies régulières, avec ou sans escales
- Le transport terrestre en véhicule de tourisme (voiture, minibus ou autocar selon le nombre de participants)
- Les services de chauffeurs/guides locaux parlant français
- Le logement dans les hôtels mentionnés (ou similaires) et dans la catégorie indiquée en normes locales (NL)
- Les petits déjeuners des jours 3 à 9 + 4 déjeuners (jours 3, 4, 5 et 7)
- Les visites et excursions mentionnées dans l'itinéraire
- Les taxes aéroport (XT) et surcharge carburant (YQ ou YR) révisibles

<sup>(1)</sup> Les départs de villes de province sont assurés en pré acheminement aérien (vers/de Roissy CDG) pour Bordeaux, Brest, Clermont-Ferrand, Genève, Nice, Toulouse et en pré acheminement ferroviaire (en 2<sup>ème</sup> classe TGV vers/de Roissy CDG ou Massy Orly) pour Angers, Bruxelles, Lille, Lyon, Marseille, Montpellier, Mulhouse, Nantes, Rennes, Strasbourg.

### CES PRIX NE COMPRENNENT PAS :

- Les déjeuners des jours 6 et 8
- Les dîners
- Les boissons et dépenses personnelles
- Les excursions et soirées facultatives à régler sur place
- Les pourboires aux guides et chauffeurs (nous conseillons 4 à 5 € par jour et par personne)
- Les éventuels repas et nuits de transit à Paris dans le cadre des départs/retours de province
- Les assurances

### BON A SAVOIR :

Les kilométrages et les temps de trajet sont donnés à titre indicatif, ils peuvent varier selon les impératifs locaux.  
Les kilométrages et les temps de trajet sont donnés à titre indicatif, ils peuvent varier selon les impératifs locaux.  
Détails sur les repas : pdj = petit déjeuner, déj = déjeuner, dîn = dîner, dp = demi-pension, pc = pension complète.  
**Départs garantis de 2 à 30 participants.**

### Formalités REUNION

Police : CARTE D'IDENTITE OU PASSEPORT EN COURS DE VALIDITE

Vaccin(s) : AUCUN VACCIN OBLIGATOIRE A CE JOUR

Informations COVID 19 : <https://www.diplomatie.gouv.fr/fr/conseils-aux-voyageurs/conseils-par-pays-destination/>

Pour nous contacter :

Tel. 03 88 69 08 54

E-mail [info@visiotours.com](mailto:info@visiotours.com)

Nous espérons que ce produit vous satisfera.

Nous restons à votre disposition pour toute information.

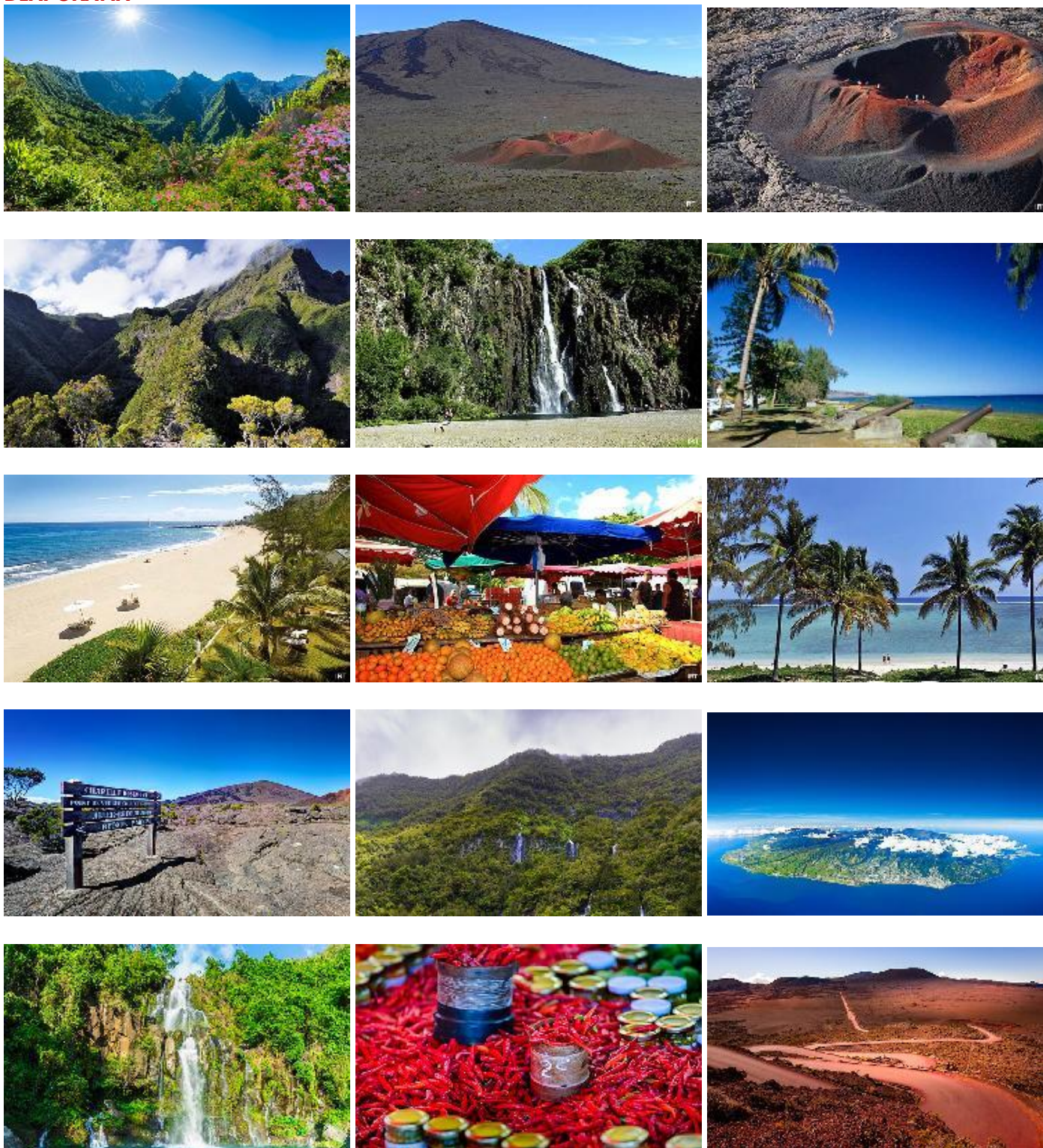
AGENCE : Visiotours 11 rue du Houblon F-67117 FURDENHEIM ☎ +33(0)3.88.69.08.54 📞 cell + 33(0).6.22.09.48.92

IM ATOUT France : IM067140002 - garantie financière : A.P.S.T. - PARIS - assurance en RCP : HISCOX - contrat N°HA RCP0235812

MYF sarl au capital de 7500 € - SIRET 798 049 052 00011 - RC 2013B2153 - APE 7911z - N° TVA intracommunautaire FR 55 798049052

✉ [info@visiotours.com](mailto:info@visiotours.com) - [www.visiotours.com](http://www.visiotours.com)

**DIAPORAMA**



AGENCE : **Visiotours** 11 rue du Houblon F-67117 FURDENHEIM ☎ +33(0)3.88.69.08.54 📞 cell + 33(0).6.22.09.48.92

IM ATOUT France : IM067140002 - garantie financière : A.P.S.T. - PARIS - assurance en RCP : HISCOX - contrat N°HA RCP0235812

MYF sarl au capital de 7500 € - SIRET 798 049 052 00011 - RC 2013B2153 - APE 7911z - N° TVA intracommunautaire FR 55 798049052

✉ [info@visiotours.com](mailto:info@visiotours.com) - [www.visiotours.com](http://www.visiotours.com)